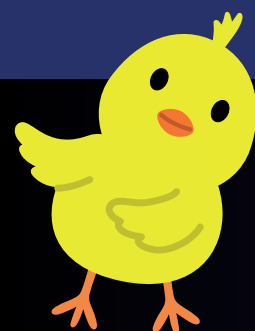


APRIL - JUNI 2024



BIN-nieuws

PREVENTIETIPS, ALGEMENE INFO EN HET
LAATSTE BIN-NIEUWS



INHOUD



- **Voorkom fietsdiefstal**
- **Cybercrime**
- **Nieuws en varia**



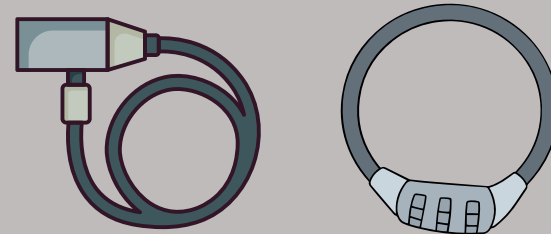
Voorkom fietsdiefstal!

Tips om fietsdiefstal te voorkomen

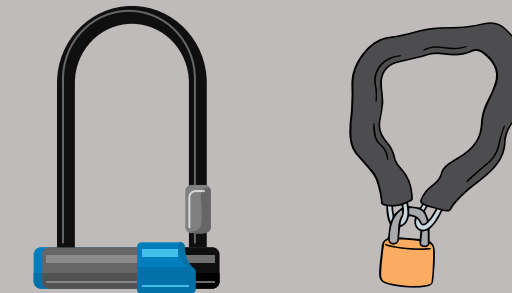


- Zet de fiets altijd op slot, al is het maar voor 'even'. Ook thuis stal je de fiets best in een afgesloten garage, tuinhuis of berging en zet je de fiets altijd op slot. Weet trouwens dat als je een verzekering tegen fietsdiefstal hebt, je meestal beide sleuteltjes moet kunnen tonen als bewijs dat de fiets op slot stond.
- De beste preventie tegen diefstal blijft het gebruik van **degelijke** sloten. Goede fietssloten wegen redelijk wat, maar lichte én veilige sloten bestaan helaas niet. Cijfersloten zijn nooit veilig en ook dunne kabelslotjes of spiraalkabels laat u best links liggen. Kies bij voorkeur voor een beugelslot of een gehard stalen kettingslot.

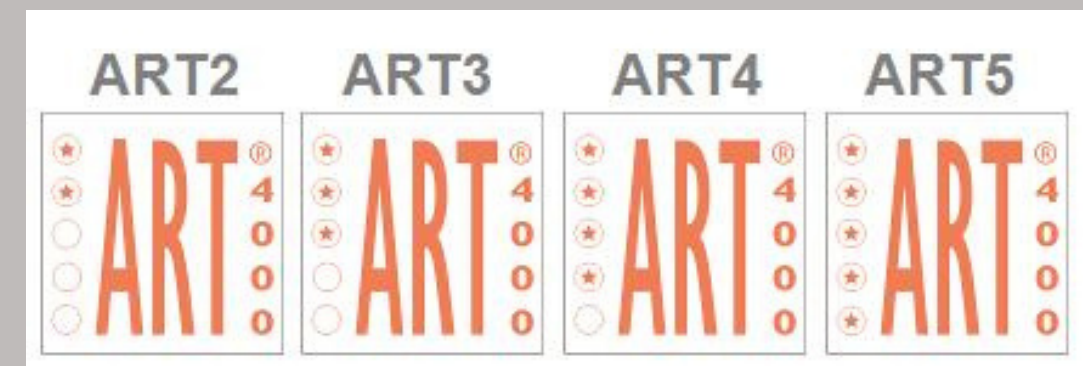
Af te raden:



Wel degelijke sloten:



- Wil je zekerheid dat het slot dat je wil aankopen toch voldoende veilig is, kies dan voor een slot met ART-keuring. Dit is een Nederlands keurmerk dat fiets- en motorsloten test op weerstand tegen openbreken.
- Gebruik zeker één slot met minimaal ART 3-keuring. Meer info: www.stichtingart.nl

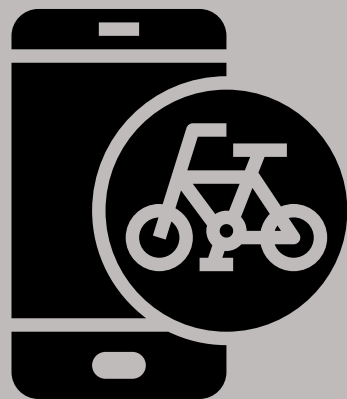


Tips om fietsdiefstal te voorkomen

- Laat je fiets gratis labelen. Er wordt een speciaal, vrijwel niet te verwijderen, anti-fraudelabel op de fiets gekleefd met hierop uw rijksregisternummer. Als de fiets wordt gestolen en nadien ergens wordt teruggevonden, ziet de politie aan de hand van dit nummer wie de mogelijke eigenaar is. Dit is de nieuwe versie van het vroegere 'graveren'.



- Labelen kan elke werkdag aan het Fietspunt aan het station van Sint-Niklaas tussen 7u en 19u. Een afspraak maken is niet nodig en het labelen duurt slechts een tweetal minuutjes. Vergeet niet je identiteitskaart mee te nemen want die heb je wel nodig!
- De politie labelt op bepaalde momenten ook zelf fietsen. Dit is vaak tijdens bepaalde evenementen zoals de autovrije zondag, buitengewoon XL of op eigen initiatief in de deelgemeenten. Deze acties worden op voorhand via de communicatiedienst van de politie aangekondigd. Check dus regelmatig de sociale media of website van de politie.
- Opgelet met apps waarop je gegevens van je fietstocht kan bijhouden en delen. Dieven kunnen hiervan gebruik maken om te weten waar ze dure fietsen kunnen aantreffen.



- Verberg het begin- en eindpunt van je route of stel een zone in rond je huis zodat men niet weet waar exact je woont.
- Je kan ook je route manueel starten als je al een eind van huis bent. Indien je ook regelmatig andere routes gebruikt, is het nog moeilijker te achterhalen waar je woont.
- Stel de privacysettings van de app in op privé zodat enkel je eigen vrienden kunnen zien welke routes je hebt gevolgd. Aanvaard enkel verzoeken van personen die je ook effectief kent en post geen foto's van je fiets.

Ziet u iets verdachts?

BEL ONMIDDELLIJK HET NOODNUMMER
101

noodoproepen

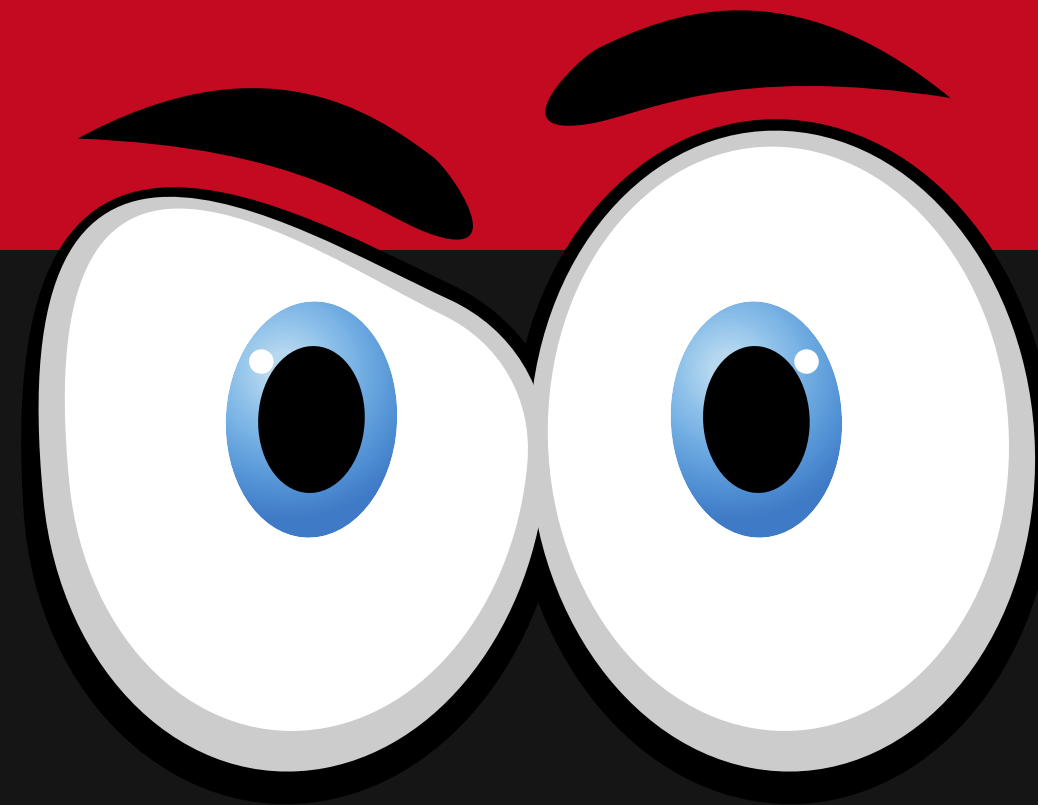


BEL 112 VOOR BRANDWEER
AMBULANCE

BEL 101 VOOR POLITIE

geen gezever

Hoe sneller de melding wordt doorgegeven,
hoe groter de kans dat de politie de verdachten nog kan aantreffen en controleren!



CYBERCRIME PREVENTIE



Opgelet voor 'quishing'

- Dit is een vorm van phishing waarbij men slachtoffers aanmoedigt om valse QR-codes te scannen. Deze leiden het slachtoffer naar een namaaksite of installeren kwaadaardige programma's op het toestel.

PREVENTIETIPS :

- **Wees voorzichtig:** Behandel QR-codes met dezelfde voorzichtigheid als een onbekende link in een e-mail of sms.
- **Controleer de bron:** Als je een QR-code ontvangt via e-mail of sociale media, controleer dan de bron voordat je hem scant.
- **Gebruik veilige QR code scanners:** Sommige QR code scanning applicaties bieden beveiligingsfuncties waarmee je de veiligheid van een link kunt controleren voordat je hem opent.
- **Houd je apparaten up-to-date:** Het regelmatig bijwerken van je apparaten en applicaties kan je beschermen tegen bekende kwetsbaarheden waar hackers misbruik van kunnen maken.

Meer preventietips op www.safeonweb.be



Meer informatie, tips en campagnemateriaal over oplichting via internet.
Handige app beschikbaar met waarschuwingen voor de meest recente soorten oplichting.
Ook browserextensie beschikbaar die je waarschuwt als je een 'gevaarlijke' site bezoekt.



• **Overzicht fietslabelacties politie:**

- 17 april: 'Buitenspeeldag' - Grote Markt van 13:30u tot 17u
- 20 april: Hoge Bokstraat, kant Valk van 10:30u tot 14u
- 5 mei: 'Buitengewoon XL' - Parklaan, nabij de Grote Markt van 14u tot 17u
- 20 mei: 'Stenenmuurfeesten' - Edgard Tinelstraat van 13u tot 16u

Camerabewaking politie

- Sinds eind oktober heeft de politie een aantal nieuwe camera's in gebruik op het openbaar domein. Dit is onder meer het geval aan het Kokkelbeekplein, in het stadspark en aan de site De Witte Molen.
- In 2024 worden een aantal oude camera's vervangen die aan het einde van hun levensduur zitten. Dit zijn onder meer camera's aan het Hendrik Heymanplein, Houtbriel en Zwijgershoek.





- **Er zijn twee nieuwe BIN's in oprichting:**

- BIN Belsele Station (opstartvergadering op 25/04)
- BIN Sinaai Station (opstartvergadering op 14/05)
- Als er voldoende geïnteresseerden zijn, kunnen deze BIN's weldra opstarten.
- Meer info in de volgende nieuwsbrief!

BIN Belsele Station:

In dit BIN-gebied zitten onder andere de Kleemstraat, Molenwijk, Mierennestwijk, Belseledorp, Gavermolenstraat, ...

Het loopt door tot aan de N70 waar het mooi aansluit bij BIN Belsele Populier.

BIN Sinaai Station:

Dit BIN gebied omvat onder meer het Wijnveld, Hooimanstraat en Vleeshouwersstraat met alle straten die ertussen zijn gelegen, aangevuld met een aantal aanpalende straten zoals het Roggeveld, Hemelsbreedte, Stationswegel, ...

Het is het eerste BIN in de deelgemeente Sinaai.

